

## 訪問歯科診療・口腔ケア 申込書

フリガナ		<input type="checkbox"/> ご家族(続柄 )
申込者名		<input type="checkbox"/> ヘルパー <input type="checkbox"/> 訪問看護師
		<input type="checkbox"/> ケアマネージャー
連絡先	所属事業者名	<input type="checkbox"/> その他
	電話番号	( )

フリガナ		
患者様名		男 女
生年月日	明治・大正 昭和・平成	年 月 日 ( 歳)
住所	〒	
電話番号	( )	
訪問が必要な理由		
こういった事でお困りですか?		
その他	かかりつけの内科の先生 ( 病院 先生) 訪問時駐車する場所はございますか? (はい・いいえ)	
備考		

▼FAX送信方向 ▼FAX番号 046-276-4804

### 訪問診療の流れ



#### ①お電話またはFAXでお申し込み

ご本人様、ご家族様、ケアマネージャーなど、どなたからのお申し込みでも大丈夫です。

FAXの場合は、左の申し込み用紙にご記入の上、お送りください。

#### ②訪問日時を決める

ご本人様やご家族様のご都合を優先いたします。

#### ③初診

歯科医師と歯科衛生士がご訪問し、診察を行います。診察の結果をご説明し、治療計画をたて、診療を開始します。

#### ④治療開始

週に1回程度のペースで伺い、治療を行います。治療中に不明点や不安な事があれば何でもご相談ください。

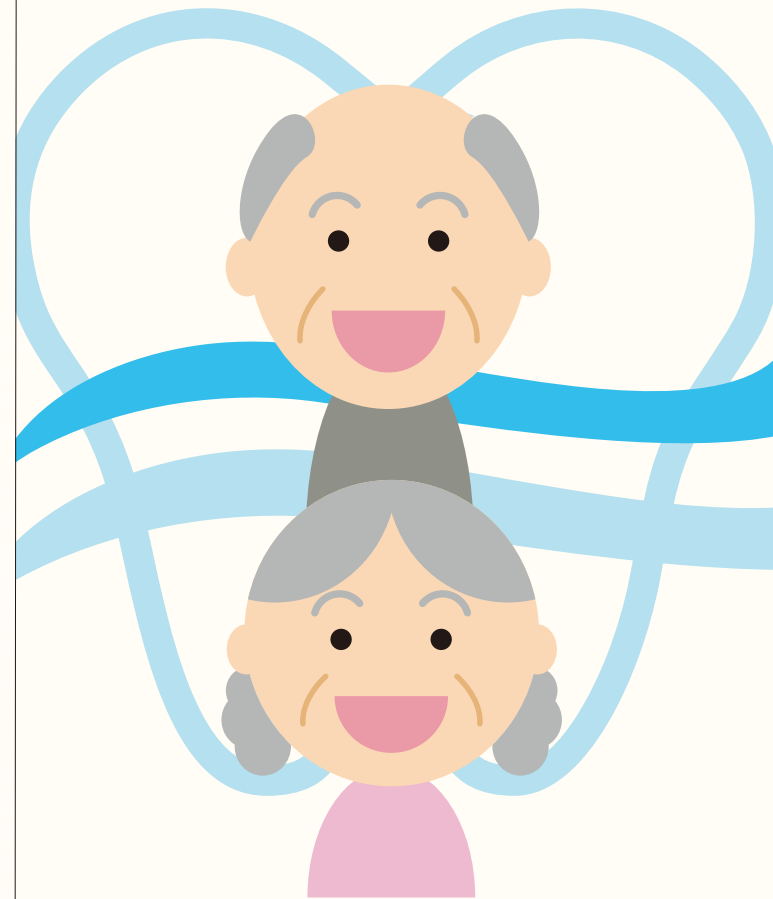
#### ⑤定期訪問ケア

お口やお身体の健康維持のため定期的にお口のケアをお手伝いします。



# 訪問歯科診療

歯医者さんがご自宅までお伺いします



たじりか  
**田尻下歯科医院**

TEL/ FAX 046-276-4804

受付時間 月～金 9:00～18:00  
土 9:00～17:00 (祝祭日・年末年始除く)

〒242-0002 神奈川県大和市つきみ野5-14-15 「つきみ野駅徒歩1分」

たじりか  
**田尻下歯科医院**

TEL/ FAX 046-276-4804

田尻下歯科医院 検索  
<http://www.tajirika-dental.com/>

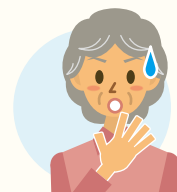
# 訪問診療とは

お一人で通院が困難な方の元に、歯科医師・衛生士が伺い診療を行います。歯科器材をご自宅や施設に運んで治療を行いますので、いつもの居住空間で歯科医院に行くのと同じような治療が受けられます。



## こんな時はお気軽にご相談ください

- ☑ 入れ歯が合わない
- ☑ 歯が痛い
- ☑ うまく飲み込めない、むせる
- ☑ うまく噛めない
- ☑ 寝たきりでお口にどのようなケアをしたらよいか分からない
- ☑ 口臭が気になる
- ☑ 誤嚥性肺炎の予防



## 口腔ケアの効果

### 全身感染症の予防

お口のケアで感染症を予防できます。

### 口腔感染症の予防

むし歯や歯周病を予防できます。

### 口腔機能の維持・回復

咀嚼（そしゃく）機能の改善および摂食・嚥下障害の改善が期待できます。

### お身体の状態やQOL（生活の質）の向上

経口摂食を促し、低栄養や脱水を防ぐことにより、体力の回復や意欲の向上、全身状態の改善が期待できます。また、噛む動作は脳に刺激を与え、認知症の防止に効果的です。



◎往診エリア つきみ野駅より半径4km程度となります。詳しくはお問い合わせください。



## ◎費用について

基本的に医療保険・介護保険ですべて治療できます。

治療を開始する前に治療内容とともにおよその費用の説明を行いますので、安心して受診することができます。

※交通費やお礼は一切いただきません。

	健康保険		介護保険
後期高齢者医療被保険証をお持ちの方	定率1割負担 (または3割)	+	歯科医師によるもの →1回500円(月2回まで) 歯科衛生士によるもの →1回350円(月4回まで)
障害者認定を受けておられる方	各市町村の助成と同様の取り扱いです	+	歯科医師によるもの →1回500円(月2回まで) 歯科衛生士によるもの →1回350円(月4回まで)
その他の助成を受けている方	各市町村の助成と同様の取り扱いです	+	歯科医師によるもの →1回500円(月2回まで) 歯科衛生士によるもの →1回350円(月4回まで)
生活保護を受けられている方	自己負担はありません		